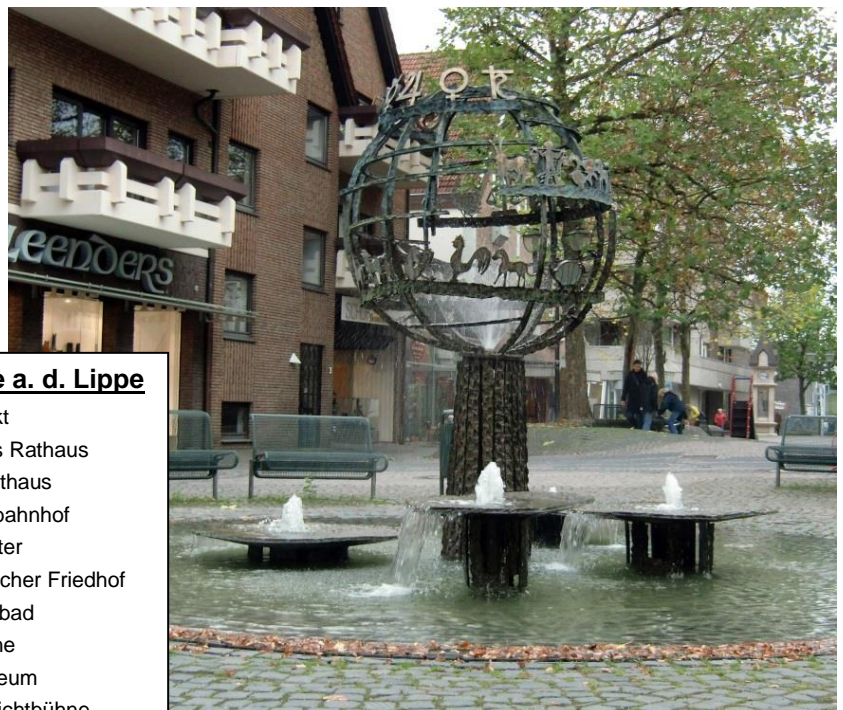
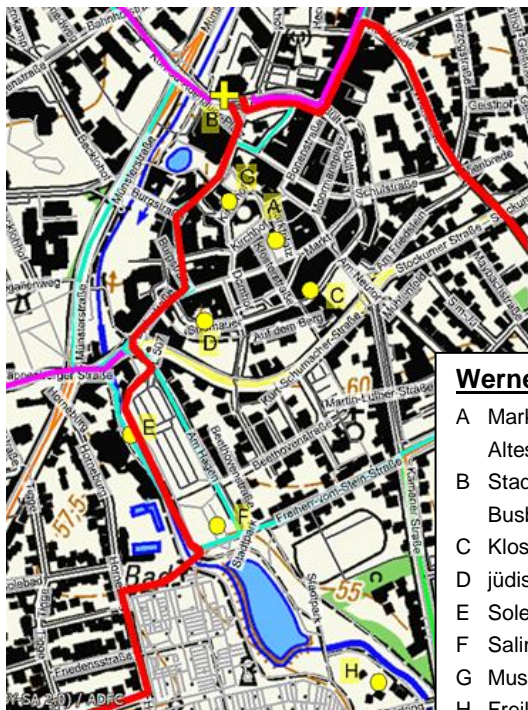
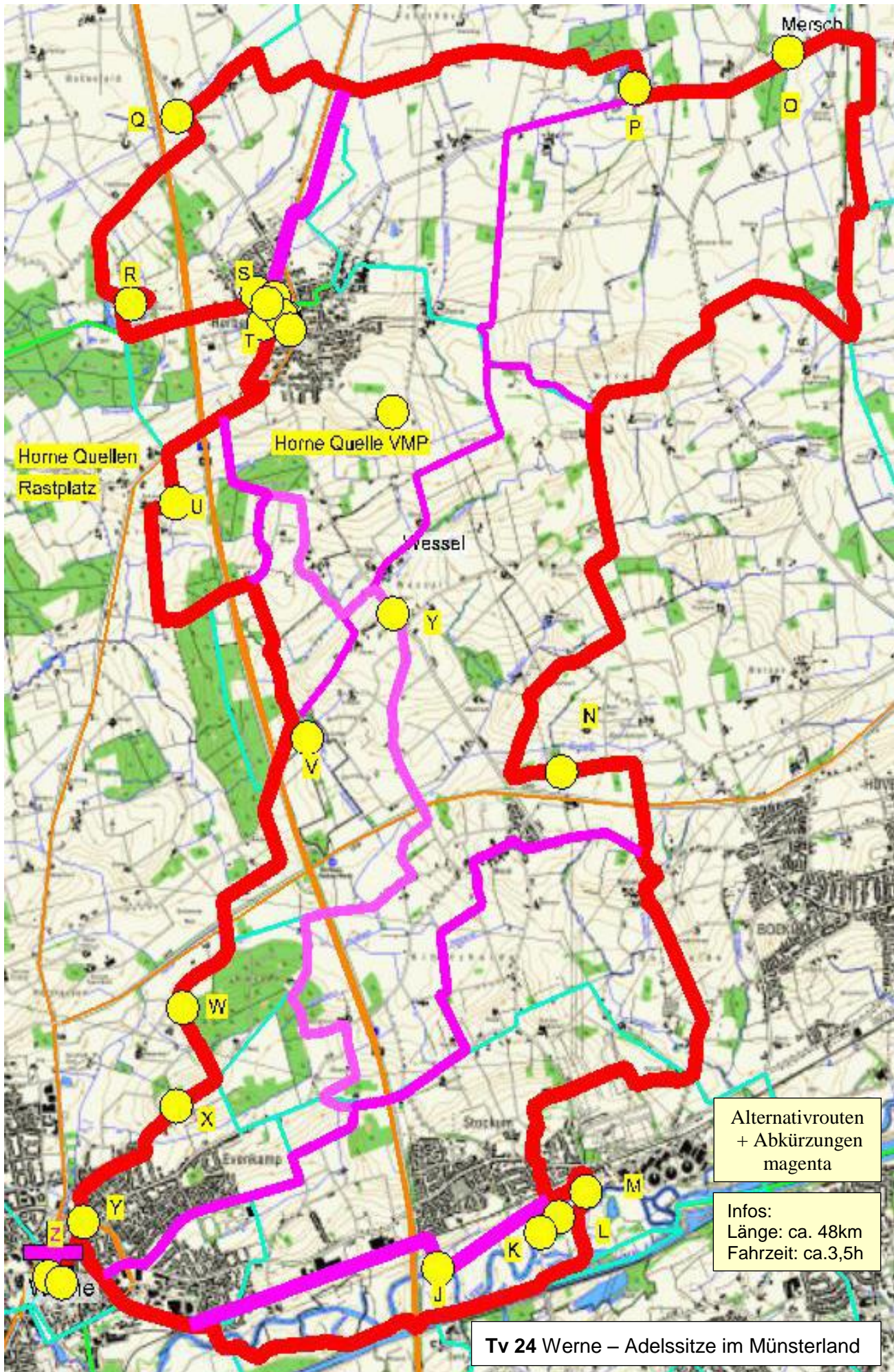


Tour: Adelssitze im Münsterland
Von: Werne an der Lippe, Stadthaus
Über: Stockum - Holsen – Nordick – Forsthövel – Bakenfeld – Westerwinkel - Herbern– Horn – Wessel - Halloh
Nach: Werne an der Lippe, Stadthaus
Beschilderung: Fahrradweg – Ortshinweisschilder Hinweisschilder
Gesamtlänge: 48 km
Wege: Asphaltstrassen, Fein-Schotterwege, Waldwege, Feld, Wald, Siedlungen, Geringe Steigungen
Empfehlung: Zwischenhalt Haus Venne, Haus Ittlingen, Brüggemühle, Schloss Westerwinkel
 Besichtigung Schloss Westerwinkel nur nach Voranmeldung
 Cafe u. Biergarten am Golfplatz
Anreise mit DB von Dortmund – Lünen + Münster



Werne a. d. Lippe
 A Markt
 Altes Rathaus
 B Stadthaus
 Busbahnhof
 C Kloster
 D jüdischer Friedhof
 E Solebad
 F Saline
 G Museum
 H Freilichtbühne

| WERNE AN DER LIPPE | | ENTFERNUNG | |
|--------------------------------|-----|-------------------|--|
| Hinfahrt vom Caravanstellplatz | E | ↑ | zum Stadthaus 0,7KM |
| Start | B | Δ | Stadthaus / Busbahnhof |
| 1. Tibaum | K/L | | ehem. Burg Hugenpoth / Haus Stockum 5,5km |
| 2. Haus Venne | O | | Vorbeifahrt mit Außenbesichtigung 25,4km |
| 3. Haus Itlingen | P | | Durchfahrt mit Außenbesichtigung 26,0km |
| 4. Brügge-Mühle | Q | | Besichtigung nur bei Voranmeldung 31,4km |
| 5. Cafe zum letzten Tee | R | ↑ | gepflegte Gastlichkeit 35,2km |
| 6. Schloss Westerwinkel | R | | Besichtigung nur bei Voranmeldung 34,1km |
| 7. Heimathaus Herbern | S | Δ | Museum, Besichtigungszeiten berücksichtigen 35,6km |
| 8. Bronzeplastik | T | | Der letzte Wolf 35,9km |
| 9. Horne Quellen Rastplatz | U | | Sitzgelegenheit 38,2km |
| 10. Haus Eickholt | V | ↑ | Biergarten + Gastronomie 42,0km |
| 11. Im Grünen Winkel | W | ↑ | Biergarten + Gastronomie 44,7km |
| 12. Jakobsstatue | X | | Werner Künstler 45,9km |
| 13. Kiepenkerl | Y | | Hausfassade 47,4km |
| Ende | B | Δ | Stadthaus / Busbahnhof |
| Δ Toilette | ↑ | | Gastronomie |



Alternativrouten
+ Abkürzungen
magenta

Infos:
Länge: ca. 48km
Fahrzeit: ca. 3,5h

Tv 24 Werne – Adelssitze im Münsterland

Wegeverlauf

| | Richtung | Km | |
|------------------------------------|-------------|-------------|----------------------------|
| Anfahrt ab Solebad | Norden r/l | 0,09 | |
| 1. Am Hagen | g | 0,21 | KV 2.Ausf. |
| 2. Stein Straße | l | 0,12 | |
| 3. Burgstraße | r | 0,14 | |
| 4. Roggenmarkt | g | 0,21 | |
| 5. Konrad-Adenauer-Platz | Z Δ | | Stadthaus |
| Start Konrad-Adenauer-Platz | | 0,17 | Westen, Kv 3.Ausf. |
| 1. Alte Münsterstraße | r | 0,15 | |
| 2. Wienbreite | g | 0,41 | q. Stockumer Str. |
| 3. Lippestraße | g | 0,27 | q. Fr.-v.-Stein-Str. |
| 4. Lippestraße | r | 0,90 | |
| 5. Fischerhof | l | 0,20 | q. Lippe Brücke |
| 6. Lippewiesen | g/r/l/l/r/g | 1,90 | u.q. Autobahn |
| 7. Lippe-Kanal Weg | l | 1,30 | |
| 8. Am Tibaum (Weg) | K/L | hr/g | str.bgl. Radweg |
| 9. Am Tibaum | g | 0,60 | Lippebrücke |
| 10. Sandbochumer Weg | M | l | Wasserrechte |
| 11. Werthweg | hr | 0,50 | |
| 12. Boymerstraße | hl | 0,20 | über Bauernhof |
| 13. Boymerstraße | l | 0,10 | |
| 14. Werner Straße | r | 0,10 | |
| 15. Panhoffweg | r | 0,30 | |
| 16. Jungfernstieg | l | 0,01 | |
| 17. Am Schacht | g | 0,59 | q. Mühlenstraße |
| 18. Ostholtweg | r/l/hr/l | 1,20 | |
| 19. Blasum | l | 0,02 | |
| 20. Alte Bockumer Straße | l | 0,58 | |
| 21. Dornheideweg | l | 1,10 | |
| 22. Holsen | l | 0,40 | |
| 23. Horster Straße | r | 0,30 | |
| 24. Im Großen Kamp | l | 1,90 | |
| 25. Buschkämpfen | N | r/hr | Wildgehege |
| 26. Im Hanloh | r | 1,00 | |
| 27. Schliekstraße | r/l | 0,60 | |
| 28. Nordick Gottesort | r/g/l/r/r | 0,30 | |
| 29. Nordick Schliekstraße | g | 1,20 | |
| 30. Nordick Nordicker Straße | l | 0,70 | |
| 31. Nordick-Hammer Straße | g | 0,20 | |
| 32. Kreisstraße K5 | l | 1,50 | n. d. Bahn |
| 33. Krähenland | r/l/r/l/l | 2,90 | |
| 34. Mersch | O r | g | 0,80 Haus Venne |
| 35. Werner Straße | l | 1,10 | q. A1 , B5 |
| 36. Horn- Mersch | g | 1,10 | ü. d. Bahn |
| 37. Forsthövel-Merschstr. | r | 0,40 | Haus Itlingen |
| 38. Haus Itlingen, FRw | P | hr/l/r/l/hr | q. Forsth.Str. |
| 39. Forsthöveler Str. | l | 0,10 | |
| 40. Arup Große Feld | g | 0,90 | q. Münster Str. |
| 41. Arup Große Feld | r/l/r/l | 1,10 | |
| 42. Aruper Riege | l | 0,90 | q. Ascheb. Str. |
| 43. Ascheberger Str. | Q | r | 0,20 Brügge-Mühle |
| 44. Arup Aruper Str. | l | 1,30 | |
| 45. Sternbusch | hl/hl | 0,60 | ü. d. Parkplatz |
| 46. Schloss Westerwinkel | R ↑ r/r/l | 0,60 | Cafe z. letzten Tee |
| 47. Horst-St-Georgsstiege | l | 0,30 | |
| 48. Altenhammstraße | (S/T) | r | 1,20 ü. d. Brücke A1 |
| 49. Bergstraße | r/l | 0,20 | |
| 50. Auf der Rulle | r/l | 0,90 | |
| 51. Hornweg | U | r/l/l | 1,60 |
| 52. Horn-Hülsberger-Straße | r | 0,90 | |
| 53. Horn-Heidhamp | r | 0,60 | |
| 54. Katharinenweg | l/r | 0,80 | |
| 55. Wesseler Straße | V ↑ | l | 0,80 Haus Eickholt |
| 56. Schwarte Ried | r/l | 1,10 | |
| 57. Stiegenkamp | hr | 1,00 | |
| 58. Im Grünen Winkel | W ↑ | r | 0,90 |
| 59. Halohweg | X | r | 0,90 Jakobs Statue |
| 60. Goerdelerstraße | g | 1,00 | q. Hansaring |
| 61. Alte Münsterstraße | Y | r | 0,30 KV 1. Ausf. |
| 62. Konrad-Adenauer-Platz | Z Δ | | 0,10 Stadthaus Ende |

O Haus Venne ist eine mit Gräften und Teichen umschlossene Schlossanlage aus dem frühen 18. Jahrhundert Sie wurde nach Plänen von L. F. Corfey errichtet. Ein Backsteinhaus mit vier jeweils 2 rechts und links angeordneten Nebengebäuden. Eines der Linken ist als Hauskapelle mit Rokokoausstattung. Ein von **Conrad von Schlaun** errichtetes Gartenhaus in der Parkanlage ist erwähnenswert.

http://de.wikipedia.org/wiki/Haus_Venne

Haus Venne

Mersch 84
48317 Drensteinfurt-Mersch

P Schloss Itlingen eine Mischung aus Schloss und Burg.

Mit einer Gräfte umschlossenen liegt es inmitten einer idyllischen Parklandschaft. Es ist der ehemalige Sitz der **Herren von Herbern**. Die bereits im 14. Jahrhundert erwähnte Burg wurde von **Johann Conrad Schlaun** im 18. Jahrhundert in Hufeisenform mit zwei Flügeln und zwei Rundtürmen neu erbaut. Die Letzte des Geschlechtes der Herren von Herbern, brachte um 1540 die Burg ihrem Gatten, einem Herrn von Nagel. Es ist noch heute im Besitz der heutigen Familie Freiherr von Nagel. Oft war das Schloss und das Gestüt Drehort von Fernsehfilmen. **Keine Innenbesichtigung des Schlosses**. Es darf aber vom Hof aus besichtigt werden. Bitte die Wege benutzen, damit die Arbeit des auf dem Gut beheimaten Gestüts nicht gestört wird.

http://de.wikipedia.org/wiki/Haus_Itlingen

Schlossgut Itlingen

Merschstraße 124 -125
59387 Ascheberg
59387 Ascheberg - Herbern

Q Brügge-Mühle

Familie Niesmann
Arup-Ascheberger-Str. 105
59387 Ascheberg
Tel. 02599 / 1570

R Schloss Westerwinkel ist als Burganlage 1225 urkundlich belegt. Seinerzeit mit Doppelgräben und Wällen geschützt. Es war mit **Stockum** ein Außenposten im Einflußgebiet des Hochstifts von Münster. Das Hauptschloss liegt auf einer Insel der umgebenen Gräfte. Es ist eine Vierflügelanlage mit Pavillontürmen und Zwiebelhauben. Das heutige Schloss hat mit der ursprünglichen Burganlage keine Gemeinsamkeiten mehr.

http://de.wikipedia.org/wiki/Schloss_Westerwinkel

Schloss Westerwinkel

Rentalverwaltung
Schloss Westerwinkel
Horn-Westerwinkel 1
59387 Ascheberg-Herbern
Tel. 02599 / 98878

S / T Museum Heimathaus Herbern

Altenhammstraße 20
59387 Ascheberg-Herbern
Tel. 02599 / 98801
bernsmannt@t-online.de

↑ Restauration ▲ Rastplatz ϕ Kloster † jüd. Friedhof
⊗ Rathaus ♣ Denkmal r Schloss

Tourenbeschreibung:

Diese Tour mit Zielen aus Vergangenheit und Gegenwart startet am Stadthaus in Werne.

Schnell ist störender Verkehr auf nur kurzem Straßenverlauf in der Stadt durch nachfolgend ruhige Radwege im Naturschutzgebiet der Werner Lippeauen vergessen. Zwischen den Schleifen der Lippe und dem geradlinig verlaufenden Datteln-Hamm Kanal fahren Sie am ehemaligen Standort von **Haus Stockum und Burg Hugenhpoth** vorbei. Diese lagen sich in einer großen Schleife nur durch den Lauf der Lippe getrennt (858 – 1700) gegenüber. Heute sind diese nur noch mit geschichtlichem Wissen präsent.

Das von einer Teichidylle umgebene **Gersteinwerk** zeigt sich mit einer mächtigen Kulisse, Hof- und Wasserrechte könnenn für Interessierte Gesprächsstoff im Tourenabschnitt in Stockum liefern. Letzteres besteht noch heute im Hof Rasche den Sie im Wegeverlauf umfahren.

Vorbei an Schnadestein, Wildgehege mit Damwild und suhlende Wildschweinen führt der Weg durch landwirtschaftlich genutzte Flächen nach Nordick. Eine Vielzahl von Quellen kleiner Bäche zeigt den Wasserreichtum des Bodens und der **Wetterschacht Donar** zeugt von einer ehemals vom Bergbau geprägten Region.

Haus Venne, eine im 18. Jahrhundert angelegte Schlossanlage ist erreicht, der Außenbereich mit seinen Gräften ist zu bewundern.

Nach kurzer Weiterfahrt erreichen Sie das im Privatbesitz befindliche **Haus Itlingen**. Ein sich zwischen Burg und Schloss vermischender Herrensitz mit Ursprung aus dem 14. Jahrhundert Das Haus Itlingen beherbergt eines der bekanntesten Gestüte Deutschlands. Die Größe des Anwesens wird durch das umfahren der Hofanlage mit seinen Pferdekoppeln sichtbar.

Genießen Sie die ruhigen Wirtschaftswege im Tourenverlauf bis zur **Brügge-Mühle** in Arup. Die in Privatbesitz befindliche, 1963 stillgelegte und vom Abriss bedrohte Wassermühle wurde 2009 restauriert. Die Kornmühle klappert mit dem gestauten Wasser des Emmerbachs nur für voranzumeldende Besichtigungen zu Schauzwecken.

Es wird Zeit zur längeren Rast. Nutzen Sie die Gelegenheit im Café mit Biergarten „Zum letzten Tee“ einzukehren. In Nachbarschaft zum **Schloss Westerwinkel** wird Gaumenschmaus mit Augenweide gepaart.

Das im Barockstil im 17. Jahrhundert erbaute Schloss, in einem englischen Garten gelegen, ist ein Kleinod in der Nähe Wernes. Ursprünge des Schlosses reichen bis ins 12. Jahrhundert. Nehmen Sie sich Zeit das Schloss und den Innenhof bei einem Rundgang oder Radrundfahrt zu bestaunen. Eine Besichtigung des Schlosses ist nur nach Voranmeldung und als Gruppe von mindestens acht Personen möglich.

Im Heimathaus, dem Museum Herberns, können Sie Heimatgeschichte erfahren. Exponate vermitteln Einblicke in die Lebensweisen der ländlich geprägten Region.

Danach an der Bronzeplastik des **letzten Wolfes** Westfalens vorbei erreichen Sie den Wander-Rastplatz Horne Quellen. An der nun verbleibenden Strecke bis nach Werne bieten sich Landgasthäuser mit Biergärten auch für eine längere Pause an.

An der Ampelkreuzung Hansaring in Werne wünscht der **Kiepenkerl** an der Giebelfront der ehemaligen Gaststätte gleichen Namens am Ende dieser Tour „**Guët gaon**“ auch für zukünftige Unternehmungen.

Lernen Sie Werne kennen: Werne präsentiert sich mit seiner historischen Altstadt, zeigt seinen Charme in engen Gassen, historischen Gebäuden sowie mit salzhaltiger Luft an der Saline, Badefreuden des Solebades mit Sauna (bis 2017 geschlossen) und am Stadtsee im gepflegtem Stadtpark. Kultur erleben Sie bei Veranstaltungen im Flöz K, Aufführungen der Freilichtbühne und Besuch des Heimatmuseums. Gastronomie, Biergärten und Eisdielen locken zur Stärkung und Genuss.

Freizeit in Werne

**Altes Amtshaus
Karl-Pollender-
Stadtmuseum**

Kirchhof 13
59368 Werne
Tel. 02389 / 780 773

**Kleinkunst u.
Kulturverein Werne**

Flöz K
Flöz-Zollverein-Str. 4
59368 Werne
Tel. 02389 / 902765

Freilichtbühne Werne

v 1959 e. V.
Spielort Südring 2
59368 Werne
Geschäftsadresse
Wiehagen 21
59368 Werne
Tel. 02389 / 532696

Stadtbücherei Werne

Altes Steinhaus
Moormannplatz 12
59368 Werne
Tel. 02389 / 925170
stadtbuecherei@werne.de
Öffnungszeiten
10:00 -12:00
+ 14:00–18.00 Uhr

Informationen + Bezugsquellen

- **Kombi Karte**
KV-Plan Werne a. d. Lippe
ISBN: 9783896416339 1:25.000
- **Rad Tour Östliches Ruhrgebiet**
Regionalverband Ruhr
ISBN -Nr.3-932165-35-7 1:40.000
- **Werne Marketing GmbH**
59368 Werne, Markt 19
02389 / 534080
tourist-info@werne.de
www.werne-tourismus.de
- **Bücher Beckmann**
59368 Werne, Kirchplatz 5
02389 / 3256
www.buecher-beckmann.de
- **Radroutenplaner online unter:**
www.radroutenplaner.nrw.de
- **GPS Daten und Streckenverlaufpläne**
mit Entfernungsangaben und
Abbiegehinweisen
<http://www.adfc-werne.de/service/>
- **Leihfahrräder**
Radstation a. Bahnhof Werne a. d. Lippe
Am Bahnhof 9, 59368 Werne a. d. Lippe
Tel. 02389 / 402269-0
Geöffnet Mo. – Fr. von 5:30 – 19:00h

Gastronomie:

| | | |
|----------|--|---------------------|
| E | Restaurant Natur Solebad Am Hagen 2, 59368 Werne | Tel. 02389 / 2922 |
| A | Fränzers Schänke & Piano Cafe Bonon Str. 7 59368 Werne | Tel. 02389 / 3031 |
| A | Restaurant Ickhorn Markt 1 59368 Werne | Tel. 02389 / 2824 |
| W | Restaurant Zum Grünen Winkel Zum Grünen Winkel 12 59368 Werne | Tel. 02389 / 928982 |
| | Restaurant Wienbreite Stockumer Str. 206 59368 Werne | Tel. 02389 / 3303 |
| R | Cafe Zum letzten Tee Horn-Westerwinkel 5 59368 Werne | Tel. 02599 / 925333 |
| V | Landgasthaus Eickholt Wesseler Straße 20 59192 Werne-Wessel | Tel. 02599 / 740070 |
| Y | Landgasthaus Heidekrug Herberner Straße 19 59368 Werne-Wessel | Tel. 02599 / 759062 |

Öffnungszeiten erfragen und einplanen, Gruppenvoranmeldungen
(* Gruppenvoranmeldungen m. Besichtigung)

GPS Daten (ladbar)

Beschreibungen zur Tour

<http://www.adfc-nrw.de/kreisverbaende/kv-unna/ortsgruppen/adfc-werne/touren/werner-rundtouren.html>

Weitere Tourevorschläge

<http://www.adfc-nrw.de/kreisverbaende/kv-unna/touren.html>



Schloss Westerwinkel
Westansicht